



# Mobiilisovellus ja terveydenhuolto

Ylilääkäri Jonna Salonen

7.8.2020

Terveyden ja hyvinvoinnin laitos

# Sovelluskäyttäjien prosesseja

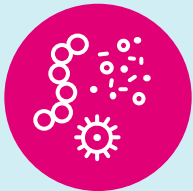


Ei ilmoituksia – sovellus rekisteröi kohtaamisia

# Sovelluskäyttäjien prosesseja



Ei ilmoituksia – sovellus rekisteröi kohtaamisia



Tartunta

Tieto  
tartunnasta

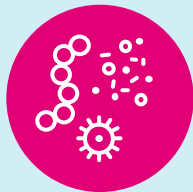
Avauskoodi

Sovellus  
lukittuu

# Sovelluskäyttäjien prosesseja



Ei ilmoituksia – sovellus rekisteröi kohtaamisia



Tartunta

Tieto  
tartunnasta

Avauskoodi

Sovellus  
lukittuu



Altistumis-  
ilmoitus

Altistumis-  
ilmoitus

Toiminta-  
ohjeet

Oirearvio  
tai yhteydenotto

# Sovelluksen käytön liittymäpisteet terveydenhuoltoon

Ohjaaminen  
sovelluksen  
käyttämiseen

Avauskoodin  
lähettäminen  
tartunnan  
saaneelle

Altistumis-  
ilmoituksen  
saaneiden  
yhteydenotot

# Asiakkaiden ja potilaiden ohjaaminen

Ohjaaminen  
sovelluksen  
käyttämiseen

- Kaikilla terveydenhuollon ammattilaisilla perustietämys asiasta
- Asiakkaiden kannustaminen ja ohjaaminen sovelluksen käyttämiseen
- Huom! Sovelluksen käyttäminen on asukkaille vapaaehtoista.

Avauskoodin  
lähettäminen  
tartunnan  
saaneelle

# Uudet tartunnat → tieto jäljittäjille

Avauskoodin  
lähettäminen  
tartunnan  
saaneelle

- Tartunnasta kertomisen yhteydessä kannattaa kirjata
  - Puhelinnumero
  - Oireet ja niiden alkupäivä
  - PCR-näytteen ottamisen päivämäärä
  - Onko sovellus käytössä
- Kerrotaan tartunnan saaneelle avauskoodin lähettämisestä
  - Ensisijaisesti tekstiviestillä
- Tieto tartunnasta viipymättä jäljitystyötä tekeville

Kaikki COVID-19-potilaita hoitavat ammattilaiset



# Avauskoodien lähettäminen

Avauskoodin  
lähettäminen  
tartunnan  
saaneelle

- **Keskitetään** sopiville henkilöille, esim. jäljitystyötä tekeville
  - Terveystieteiden ammattihenkilöitä
- THL kerää avauskoodien antajien nimet ja muut tarvittavat tiedot käytönhallintaa varten
  - Pyyntö toimintayksiköille lähetetään ensi viikolla
- Nimetyille henkilöille myönnetään käyttöoikeudet ammattilaiskäyttöliittymään

Nimetyt avauskoodien antajat (jäljitystyötä tekevät)

# Avauskoodin lähettäminen

Avauskoodin lähettäminen tartunnan saaneelle

Omaolo

AVAUSKOODIN LUONTI JA LÄHETYS

Omaolo

## Tunnistaudu luodaksesi sovelluksen avauskoodi

Käytä ensisijaisesti Suomi.fi-tunnistautumista. Voit tunnistautua varmennekortilla silloin, kun Suomi.fi-tunnistautuminen ei toimi.

### Suomi.fi -tunnistautuminen

Voit tunnistautua varmennekortilla, mobiilivarmenteella tai pankkitunnuksilla.

VALITSE

### Suomi.fi-tunnistautuminen ei toimi? Tunnistaudu varmennekortilla

Ole yhteydessä organisaatiosi pääkäyttäjään, jos et pääse vikatilanteissa tunnistautumaan varmennekortilla tätä kautta.

VALITSE

### Tukipalvelun yhteystiedot

Puhelin 01-234 5678

Sähköposti tukeapalvelunkayttoon(at)suomi.fi

## Luo avauskoodi

Anna päivämäärä, jolloin tartunnan saaneen henkilön oireet ovat alkaneet. Jos henkilö on oireeton, anna päivämäärä, jolloin positiivinen PCR-näyte on otettu.

Anna tartunnan saaneen henkilön puhelinnumero muodossa 040123456 tai +35840123456. Jos et anna puhelinnumeroa, sinun pitää toimittaa avauskoodi muulla tavoin.

Tartunnan saaneen henkilön oireiden alkamispäivä\*

pp.kk.vvvv

Tartunnan saaneen henkilön puhelinnumero, johon avauskoodi lähetetään

puhelinnumero

Toimitan avauskoodin muulla tavoin. Jos valitset tämän vaihtoehdon, saat näkyviin avauskoodin, jonka voit antaa tartunnan saaneelle henkilölle esimerkiksi puhelimesta. Avauskoodi on voimassa 4 tuntia sen luomisesta.

LUO JA LÄHETÄ AVAUSKODI

### Tukipalvelun yhteystiedot

Puhelin 01-234 5678

Sähköposti tukeapalvelunkayttoon(at)suomi.fi

Omaolo

LINKIT

Palaute

Tietosuojaseloste

Käyttöehdot

Käyttöohjeet

YHTEYSTIEDOT

SoteDigi Oy

Toinen linja 14

00530 Helsinki

MIKÄ OMAOLO?

Omaolosta löydät sosiaali- ja terveyspalvelut nopeasti ja esteettömästi, ympäri vuorokauden - vaikka kotisohvaltas! Omaolon antamat suositukset ovat aina tilanteeseesi sopivia, henkilökohtaisia ja ne perustuvat ajantasaisimpaan tieteelliseen näyttöön tai kansallisesti määritettyihin kriteereihin.

© Omaolo 2020  
versio: 0.0.0

Omaolo

LINKIT

Palaute

Tietosuojaseloste

Käyttöehdot

Käyttöohjeet

YHTEYSTIEDOT

SoteDigi Oy


Toinen linja 14

00530 Helsinki

MIKÄ OMAOLO?

Omaolosta löydät sosiaali- ja terveyspalvelut nopeasti ja esteettömästi, ympäri vuorokauden - vaikka kotisohvaltas! Omaolon antamat suositukset ovat aina tilanteeseesi sopivia, henkilökohtaisia ja ne perustuvat ajantasaisimpaan tieteelliseen näyttöön tai kansallisesti määritettyihin kriteereihin.

© Omaolo 2020  
versio: 0.0.0



Altistumis-  
ilmoituksen  
saaneiden  
yhteydenotot

# Yhteydenotto terveydenhuoltoon

Altistumis-  
ilmoituksen  
saaneiden  
yhteydenotot

- Altistumisilmoituksen saanut tekee kuntavalinnan
- Omaolo-kuntien kohdalla tarjotaan
  - Omaolon oirearvio
  - Omaolon yhteydenottopyyntö (vain oireettomille)
- Kaikkien kuntien kohdalla puhelinnumero
  - Voi olla eri numero oireettomille ja oireisille
  - Tietoja pyydetty sairaanhoitopiireiltä viimeistään 14.8.

Huom! Varautuminen yhteydenottoihin

# Ilman Omaoloa



# Omaolo

LUONNOS



Altistumis-  
ilmoituksen  
saaneiden  
yhteydenotot

# Toiminta terveydenhuollossa

Altistumis-  
ilmoituksen  
saaneiden  
yhteydenotot

- Toimintaohjeet ja neuvonta
- Tarvittaessa testaus
- Nivoutuminen harkinnan mukaan jäljitystyöhön
- Potilaskertomusmerkinnät

Pelkkää sovelluksesta saatava altistumistietoa ei voida pitää perusteltuna epäilynä altistumisesta yleisvaaralliselle tartuntataudille

→ ei automaattisesti eristys- eikä karanteenipäätöksiä

# Kokemusten ja tietojen kartuttaminen

- Kyseessä on uusi toiminto, joten seuranta on erityisen tärkeää, mm.
  - Lähetettyjen avauskoodien määrät
  - Altistumisilmoitusten saaneiden yhteydenottojen määrät
  - Yhteydenottojen vasteajat
  - Käytetyt resurssit (henkilöt, aika)
  - Tehdyt eristys- ja karanteenipäätökset
  - Muut vaikutukset terveydenhuoltoon

Ohjeita ja  
koulutuksia on  
tulossa.



**Valmistautuminen kannattaa aloittaa  
viimeistään nyt.**